

## Koruge Çelik Plakalar - Kullanım Alanları

### Karayolu / Demiryolu Alt ve Üst Geçit Köprüleri



### Hidrolik Yapılar; Köprüler, Menfezler



### Ekolojik Geçiş Tünelleri



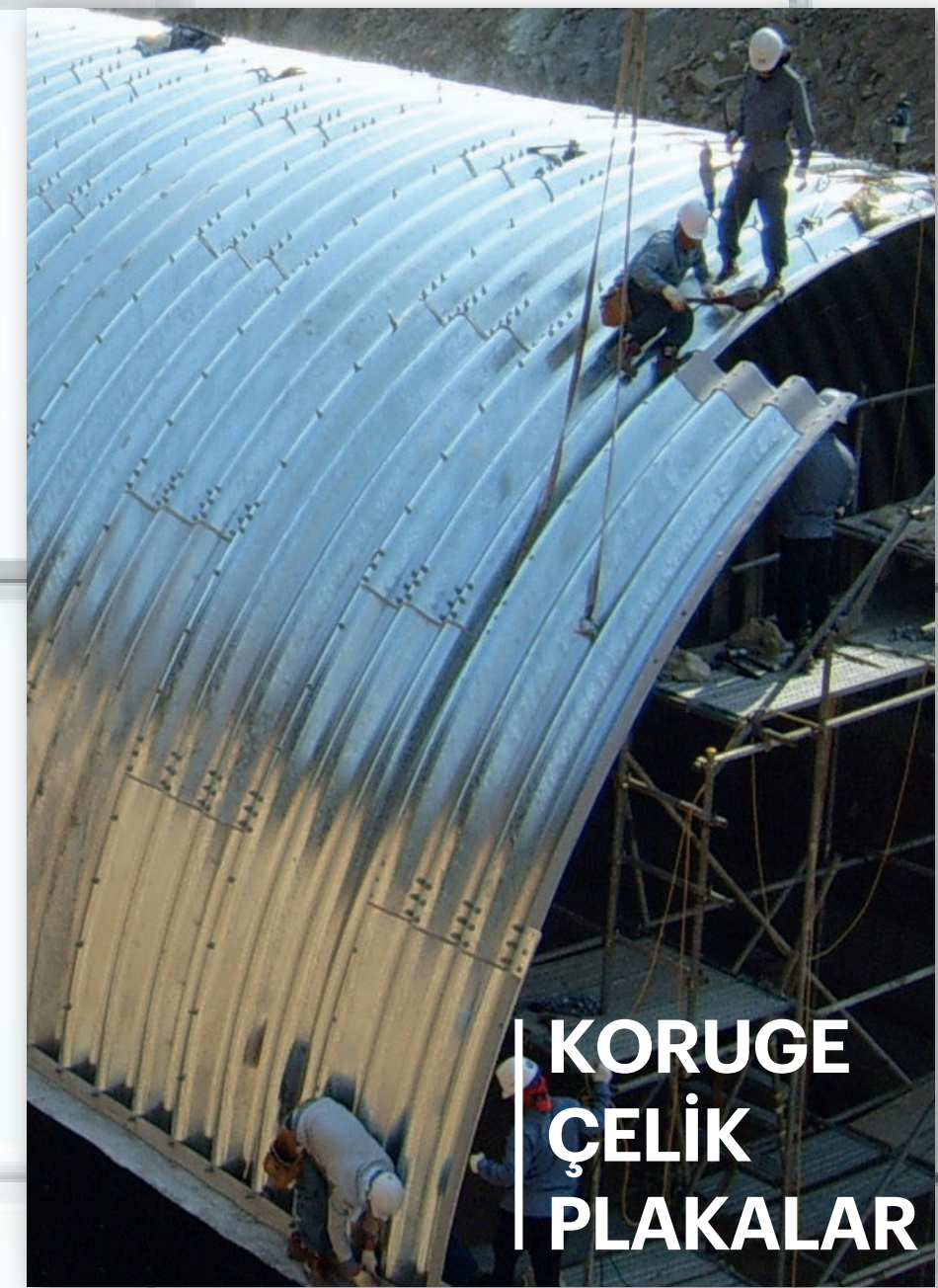
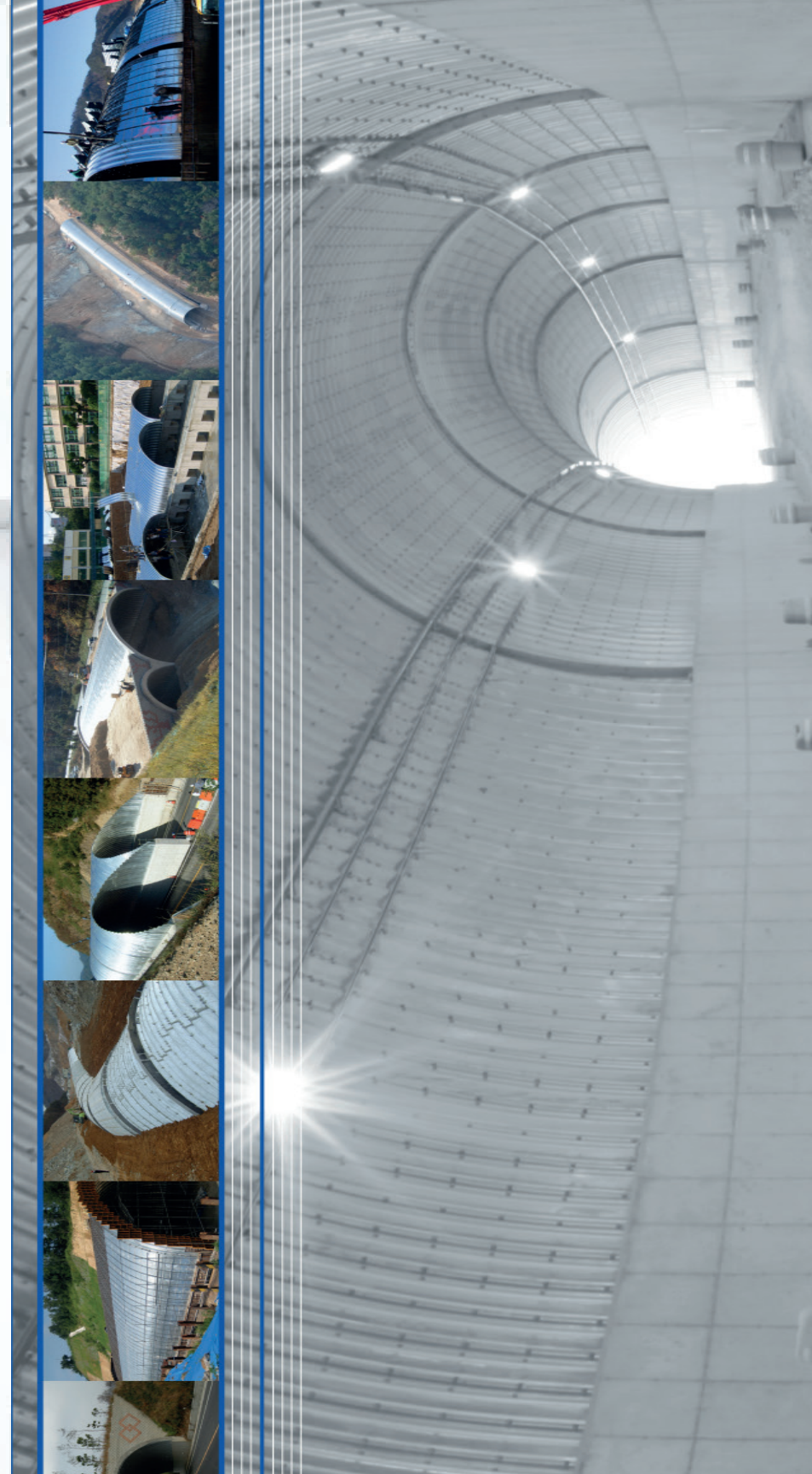
### Kaya / Çığ Koruma Tünelleri



### Askeri Tesisler



### Eski Yapıları Güçlendirme / Rehabilitasyon



**KORUGE  
ÇELİK  
PLAKALAR**



**REINFORCED EARTH**  
SUSTAINABLE TECHNOLOGY

Reinforced Earth® İnşaat Proje ve Ticaret A.Ş.  
Alemdağ Merkez Mah. Reşadiye Cad. No: 69/D 34794 Çekmeköy / İSTANBUL  
Tel: +90 216 430 06 00  
info@reinforcedearth.com.tr



**REINFORCED EARTH**  
SUSTAINABLE TECHNOLOGY

[www.reinforcedearth.com.tr](http://www.reinforcedearth.com.tr)



## Koruge Çelik Plakalar - Koruge Çelik Yapılar



Düz Kart



Koruge Kart

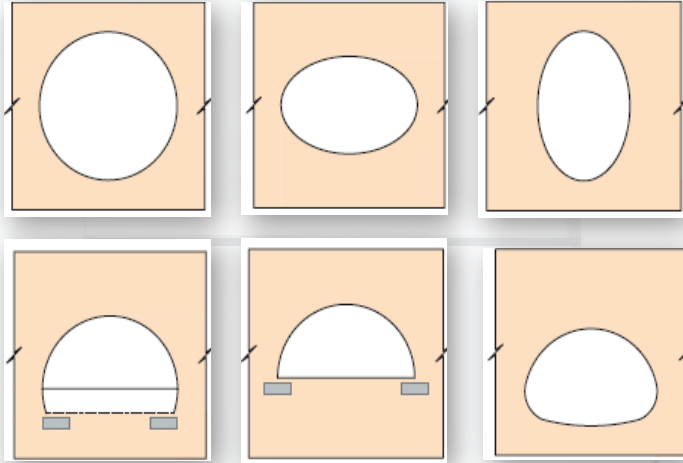
- ⊕ Korugasyon ile mukavemette **30** kata varan artış.



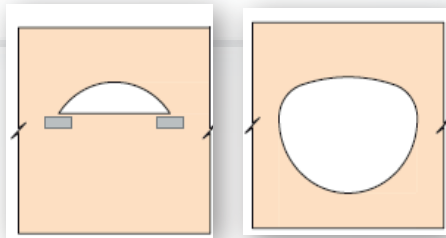
Halka Sıkıştırma Teorisi

- ⊕ Zemin ve çeliğin, dış kuvvetlere karşı sünek yapı olarak kompozit davranışı.

## PROFİL ÇEŞİTLİLİĞİ

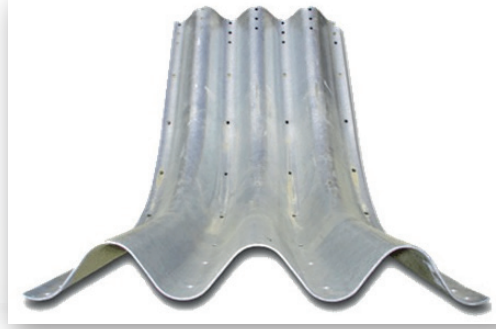


- ⊕ Pek çok farklı inşaat alanına uygulanabilir,
- ⊕ Menfezler, Köprüler, Alt/Üst Geçitler, Ekolojik Geçişler, Askeri Tesisler...
- ⊕ 2,7mm - 8,0mm kalınlıkta çelik plakalar,
- ⊕ 6 metreden 30 metre **AÇIKLIĞA**, 1 metreden 15 metre **YÜKSEKLİĞE** sahip yapılar



## Koruge Çelik Plakalar - Avantajları

- ⊕ **Ekonomik**  
Maliyet Betonun 70%'i
- ⊕ **Hızlı imalat**  
Yapım Süresi Betonun 50%'si
- ⊕ **Kolay nakliye**  
Hafif elemanlar



- ⊕ **Projeye uygun ebatta üretim**  
Araziyle uyumlu kurulum



- ⊕ **Mevcut trafik akışını koruma**  
Trafığı engellemeden çalışma imkanı

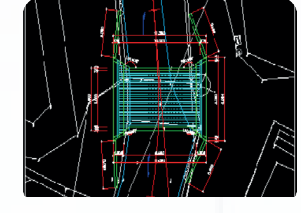
- ⊕ **Galvaniz koruma ile uzun servis ömrü**  
100 yıl
- ⊕ **Deprem dayanımı**  
Esnek yapılar
- ⊕ **Çevreyle dost**  
%100 geri dönüştürülebilir
- ⊕ **Çok amaçlı kullanım**  
Köprü, Tünel, Menfez vb



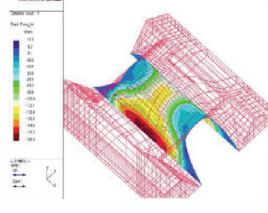
## Koruge Çelik Plakalar - Yapım Aşamaları



Saha Analizi



Tasarım



Mühendislik Analizi



Uygulama



Plaka Üretimi



Kazı



Temel



Plaka Kontrolü



Montaj



Su Yalıtımı



Geri Dolgu



Montaj



Su Yalıtımı